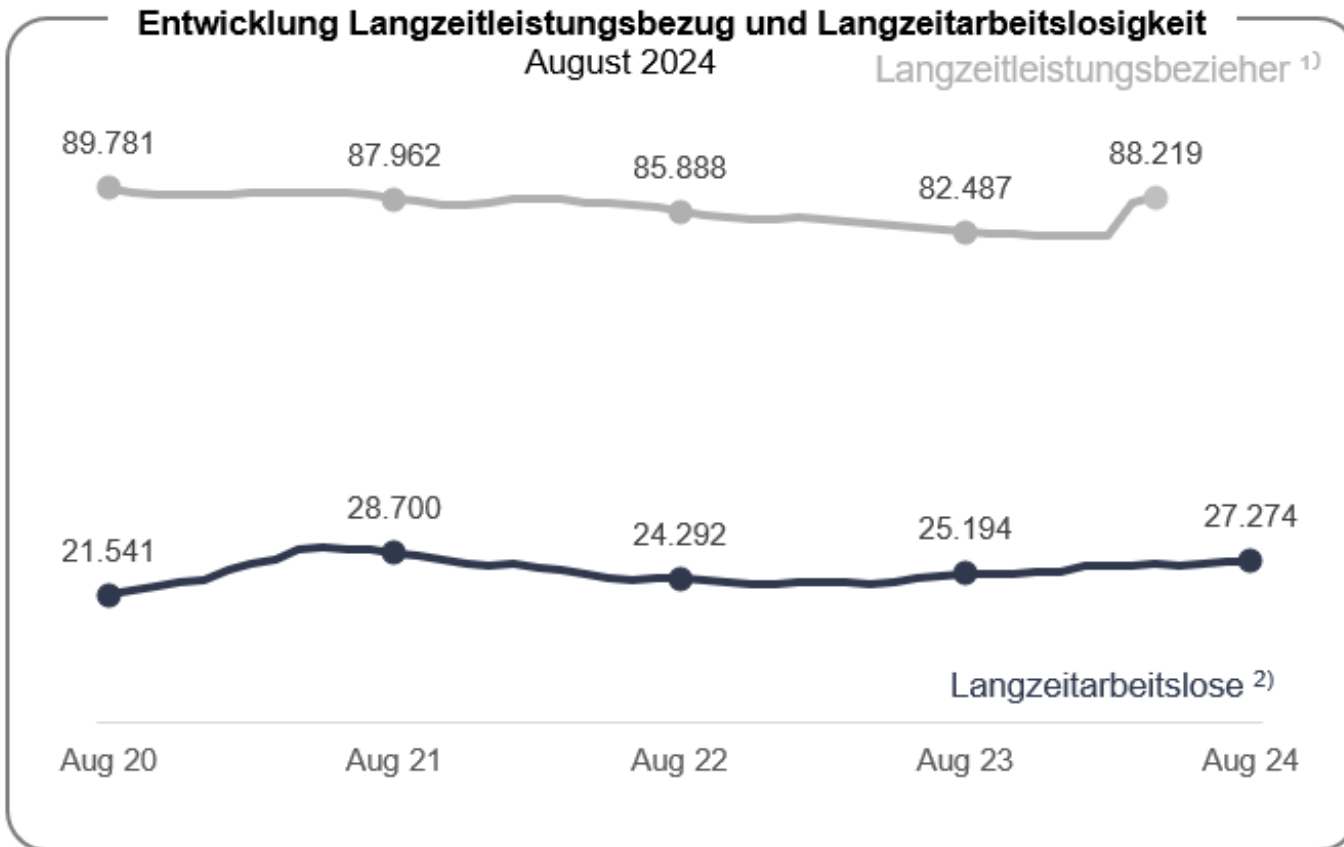


Langzeitarbeitslosigkeit und Langzeitleistungsbezug in Hamburg



https://statistik.arbeitsagentur.de/SiteGlobals/Forms/Suche/Einzelheftsuche_Formular.html?topic_f=langzeitarbeitslosigkeit

1) Langzeitleistungsbeziehende haben in den letzten 24 Monaten mindestens 21 Monate lang Leistungen nach SGB II erhalten.

2) Langzeitarbeitslose = 1 Jahr und länger arbeitslos gemeldet.

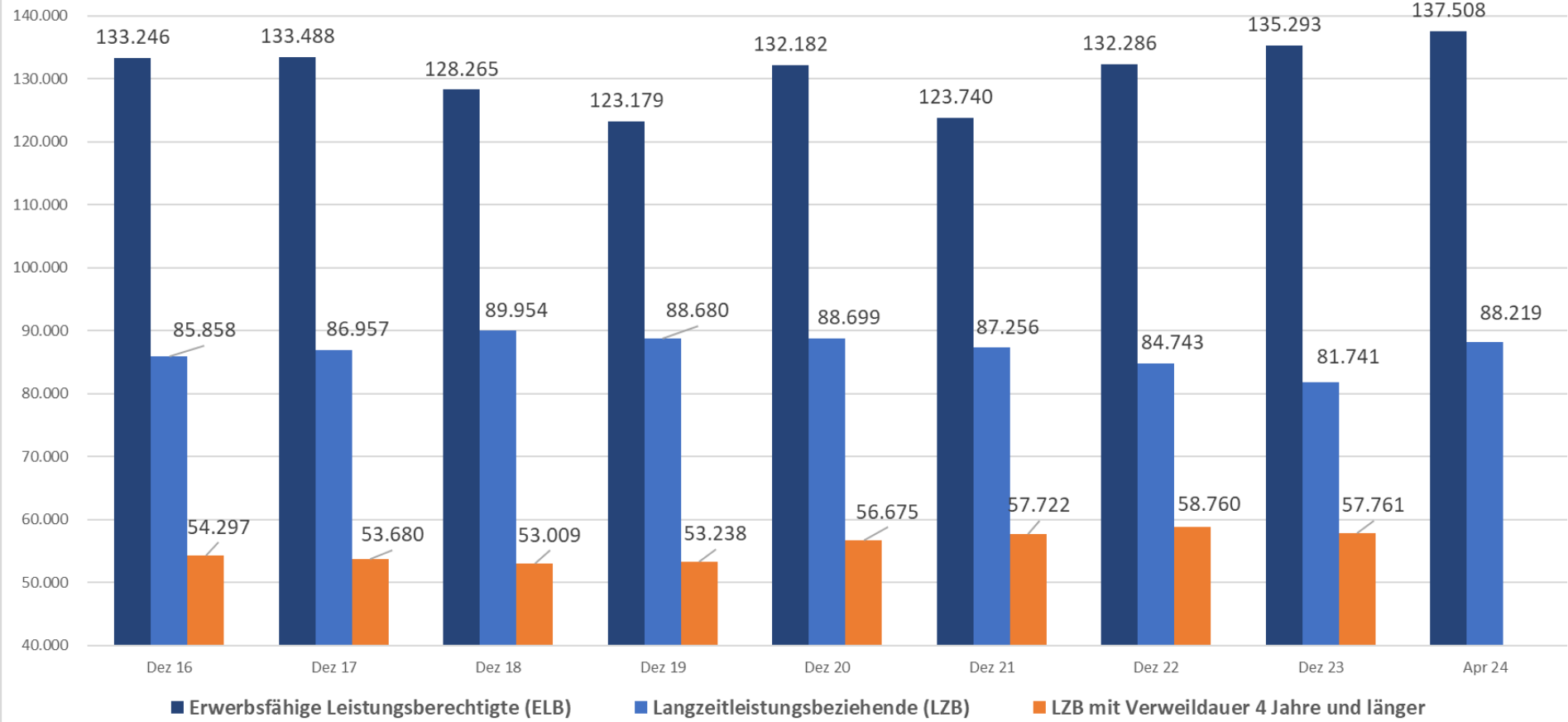


LAG Arbeit Hamburg

Landesarbeitsgemeinschaft Arbeit Hamburg e.V.

c/o Alraune gGmbH, Schreyerring 27, 22309 Hamburg

Erwerbsfähige Leistungsberechtigte (ELB), Langzeitleistungsbeziehende (LZB) und LZB mit Verweildauer 4 Jahre und länger in Hamburg



**2016: 20.904
(3.647)**

**Langzeitarbeitslose im Jahresdurchschnitt
(darunter 4 Jahre und länger)**

**2023: 22.218
(4.262)
1-8/2024: 26.714
(5.313)**



LAG Arbeit Hamburg

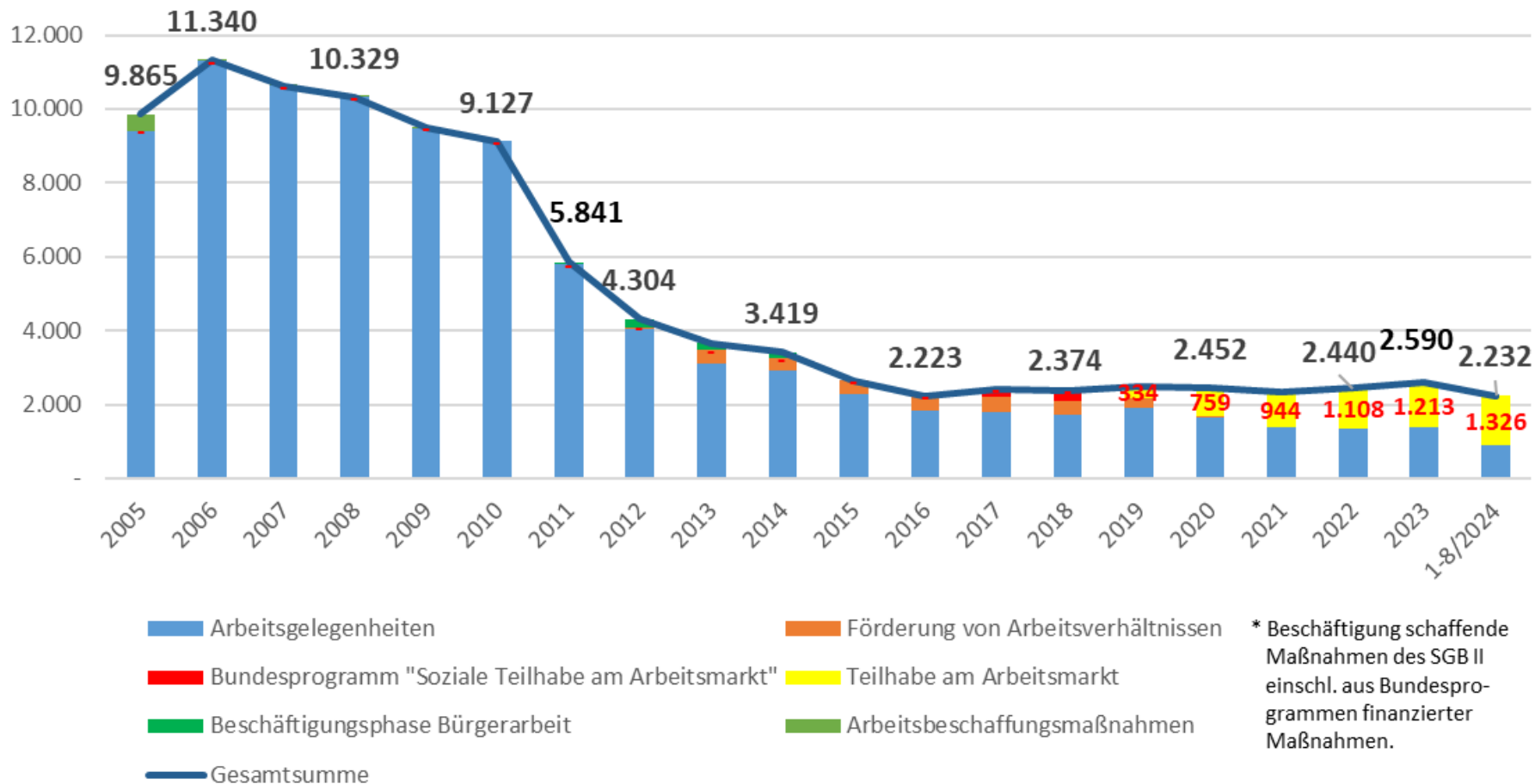
Landesarbeitsgemeinschaft Arbeit Hamburg e.V.

c/o Alraune gGmbH, Schreyerring 27, 22309 Hamburg

Beschäftigung schaffende Maßnahmen* in Hamburg

Bestand im Jahresdurchschnitt

Quelle: Bundesagentur für Arbeit: Arbeitsmarktpolitische Instrumente (Zeitreihe Jahreszahlen + Zahlen 1-8/2024)



* Beschäftigung schaffende Maßnahmen des SGB II einschl. aus Bundesprogrammen finanzierter Maßnahmen.



LAG Arbeit Hamburg

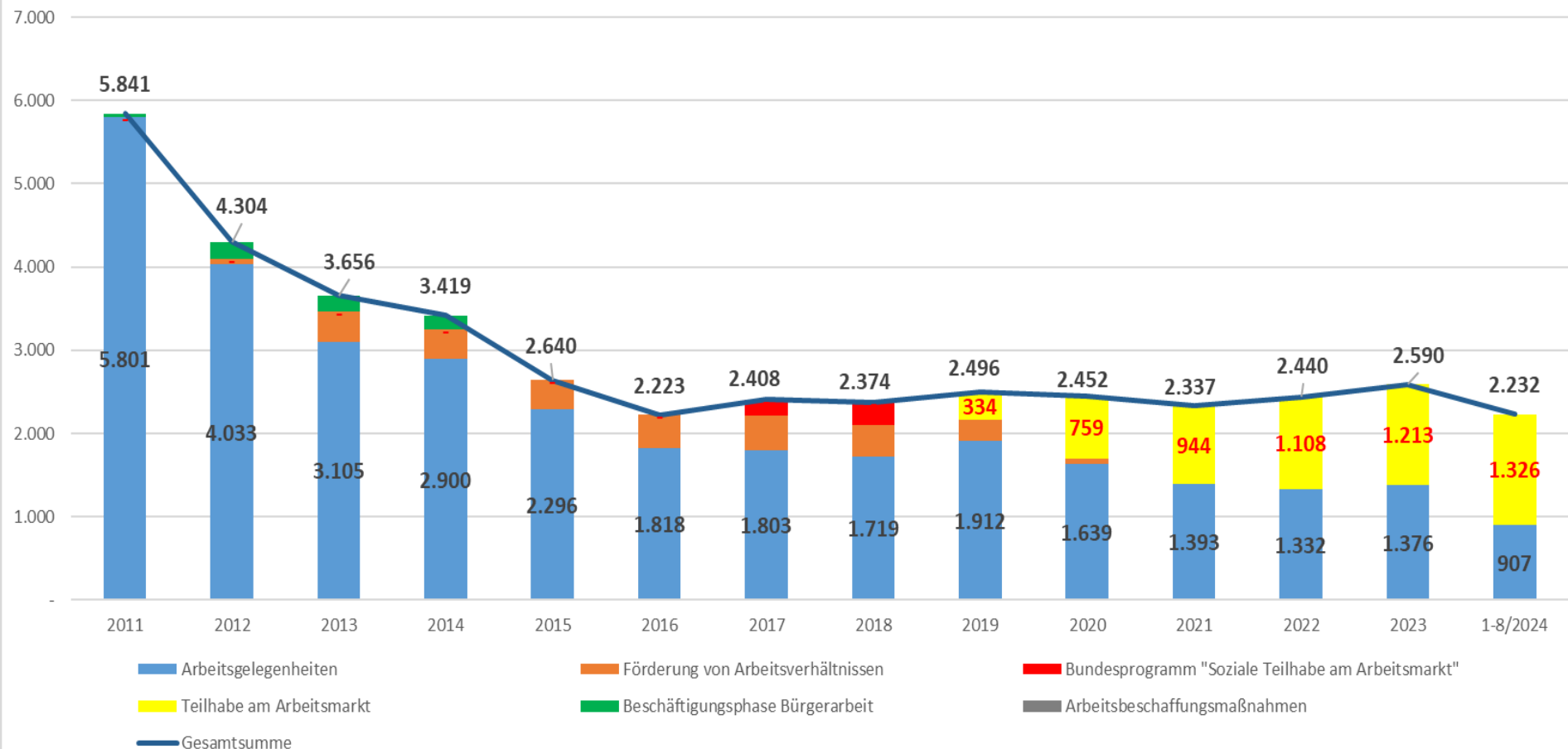
Landesarbeitsgemeinschaft Arbeit Hamburg e.V.

c/o Alraune gGmbH, Schreyerring 27, 22309 Hamburg

Beschäftigung schaffende Maßnahmen in Hamburg

Bestand im Jahresdurchschnitt

Quelle: Bundesagentur für Arbeit: Arbeitsmarktpolitische Instrumente (Zeitreihe Jahreszahlen & 1-8/2024)



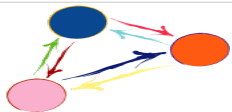
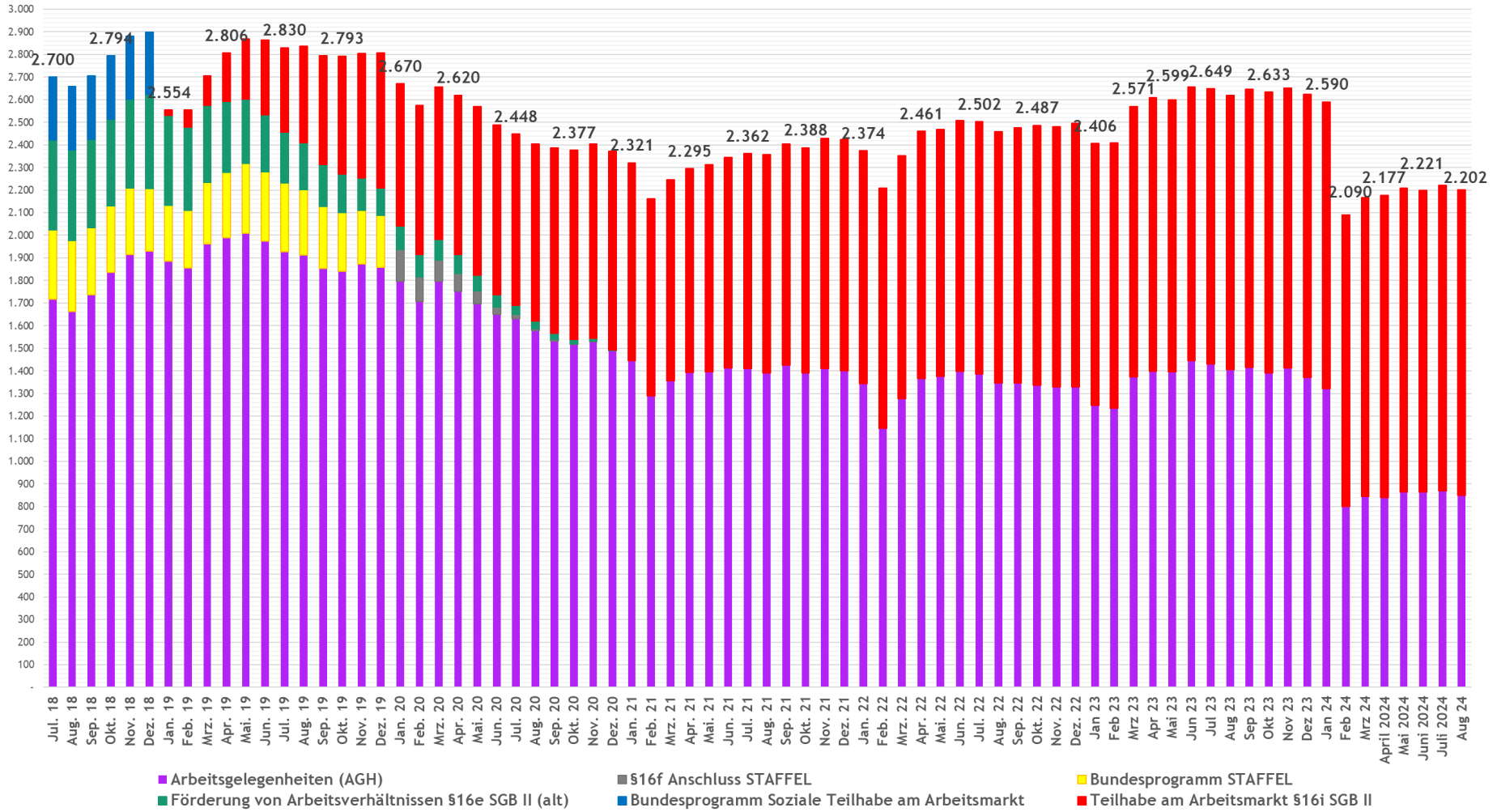
LAG Arbeit Hamburg

Landesarbeitsgemeinschaft Arbeit Hamburg e.V.

c/o Alraune gGmbH, Schreyerring 27, 22309 Hamburg

Entwicklung `Beschäftigung schaffende Maßnahmen` (BSM) in Hamburg Aug. 2018 - Aug.2024

Quelle: Statistik der Bundesagentur für Arbeit, Teilnehmende in ausgewählten arbeitsmarktpolitischen Instrumenten)



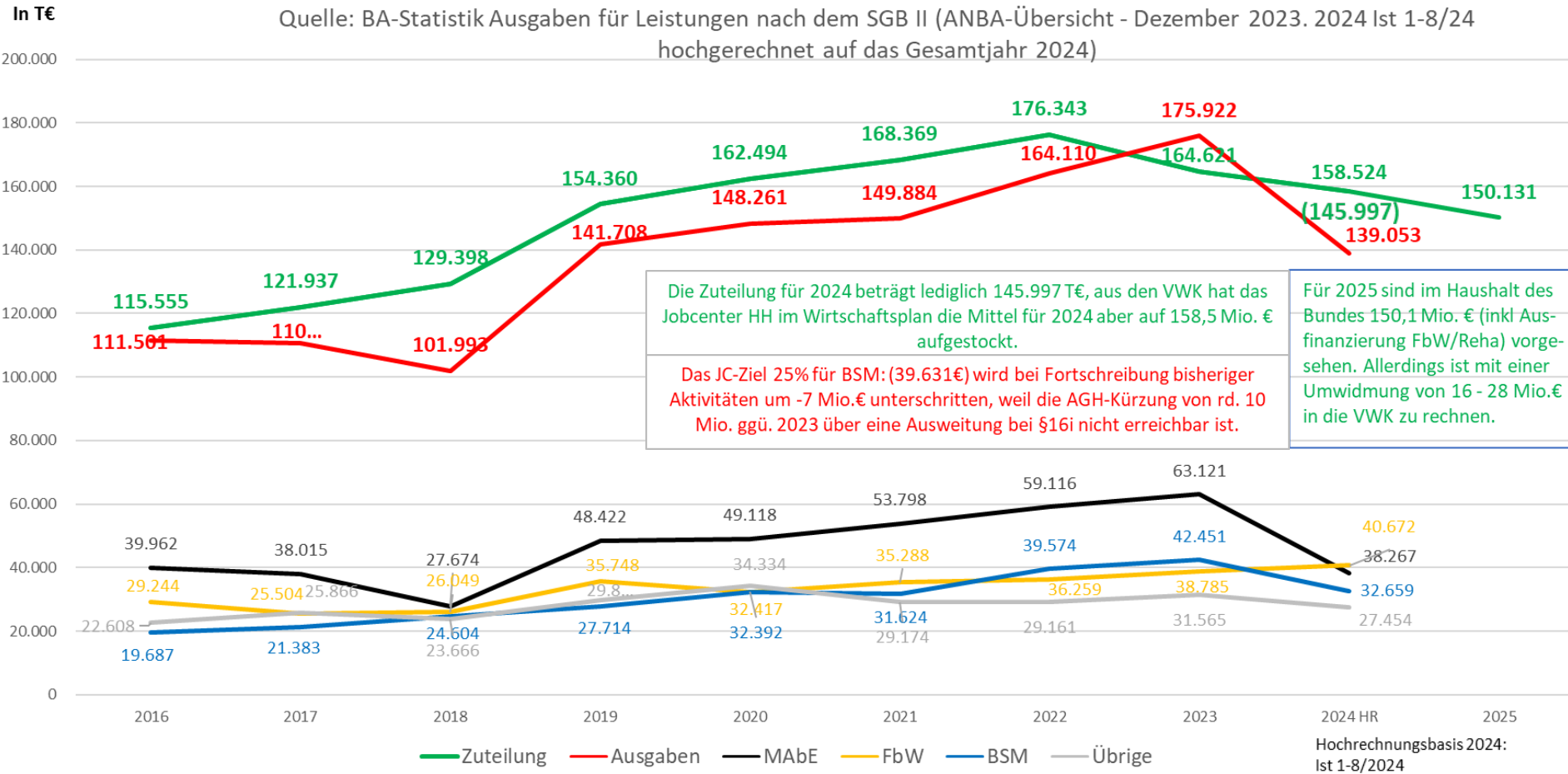
LAG Arbeit Hamburg

Landesarbeitsgemeinschaft Arbeit Hamburg e.V.

c/o Alraune gGmbH, Schreyerring 27, 22309 Hamburg

Entwicklung der Eingliederungsleistungen (EGL) des Jobcenters Hamburg 2016-2024 & Beschlusslage für 2025

Quelle: BA-Statistik Ausgaben für Leistungen nach dem SGB II (ANBA-Übersicht - Dezember 2023. 2024 Ist 1-8/24 hochgerechnet auf das Gesamtjahr 2024)

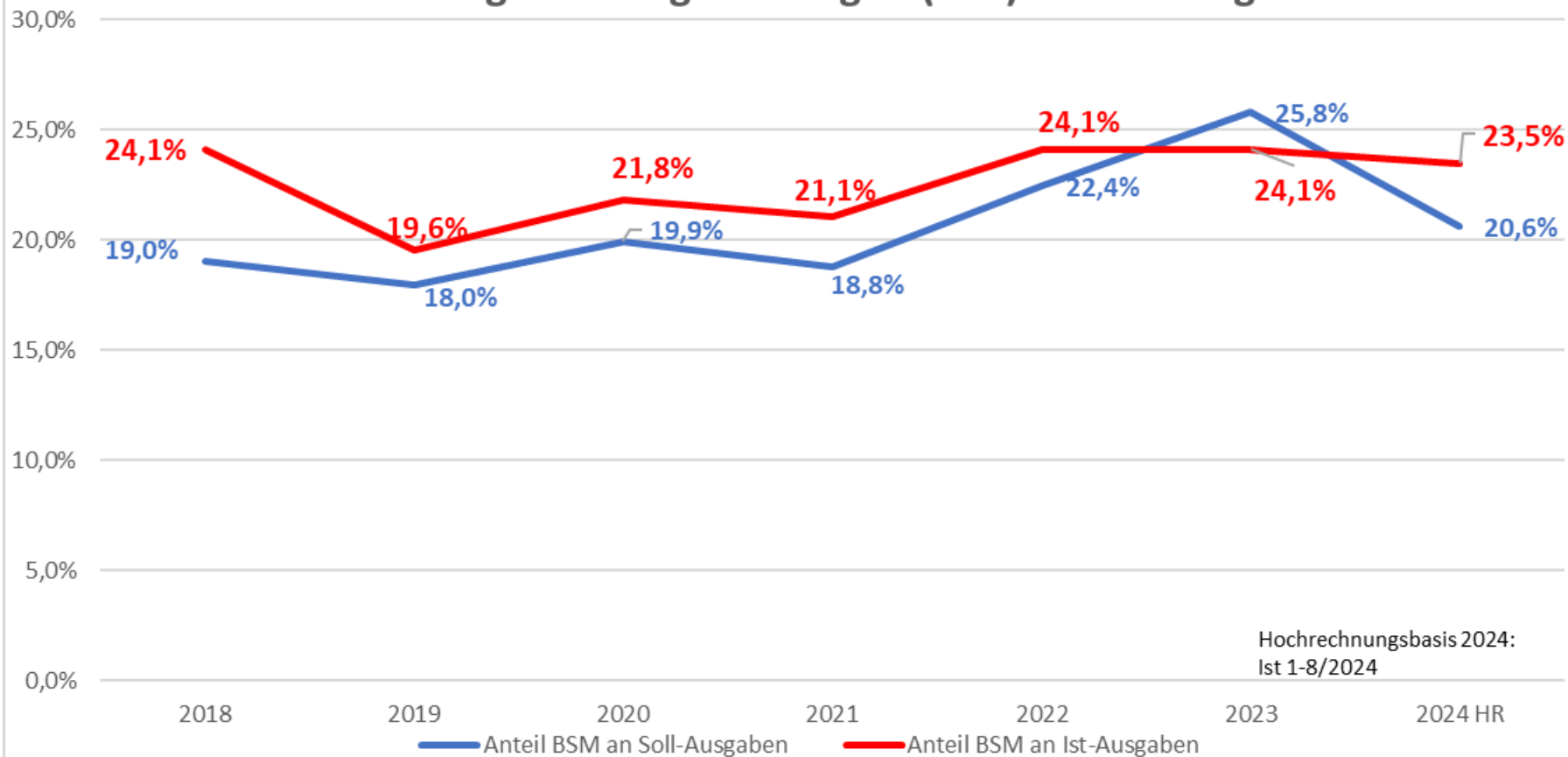


LAG Arbeit Hamburg

Landesarbeitsgemeinschaft Arbeit Hamburg e.V.

c/o Alraune gGmbH, Schreyerring 27, 22309 Hamburg

Anteil der Ist-Ausgaben für beschäftigungsschaffende Maßnahmen (BSM) an den gesamten Ist- und Soll-Eingliederungsleistungen (EGL) in Hamburg



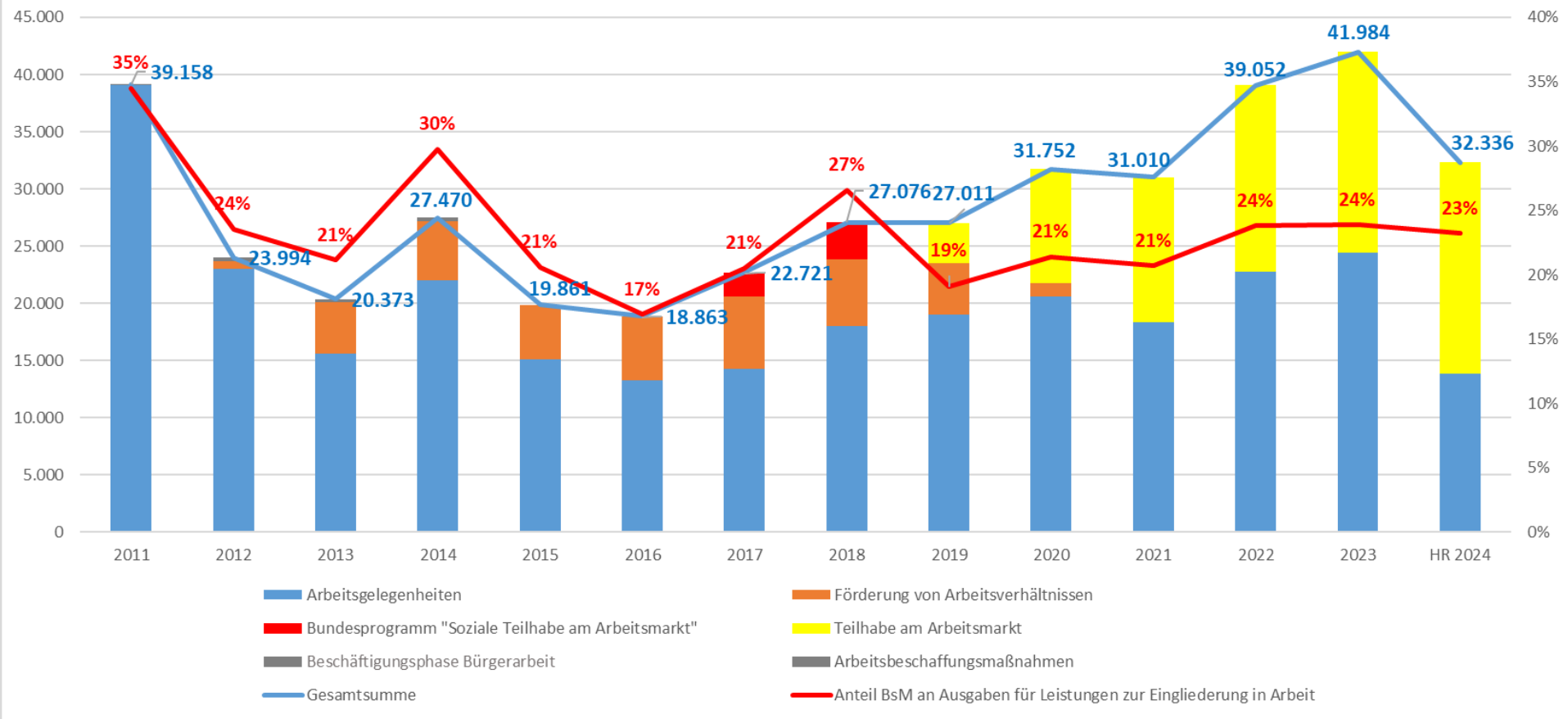
LAG Arbeit Hamburg

Landesarbeitsgemeinschaft Arbeit Hamburg e.V.

c/o Alraune gGmbH, Schreyerring 27, 22309 Hamburg

Ausgaben für beschäftigungsschaffende Maßnahmen in Hamburg (JC)

Quelle: Bundesagentur für Arbeit: Ausgaben für Leistungen nach dem SGB II- jeweils Werte Dez des Jahres
Hochrechnung auf Basis des Ist 1-8/2024 für das Jahr 2024

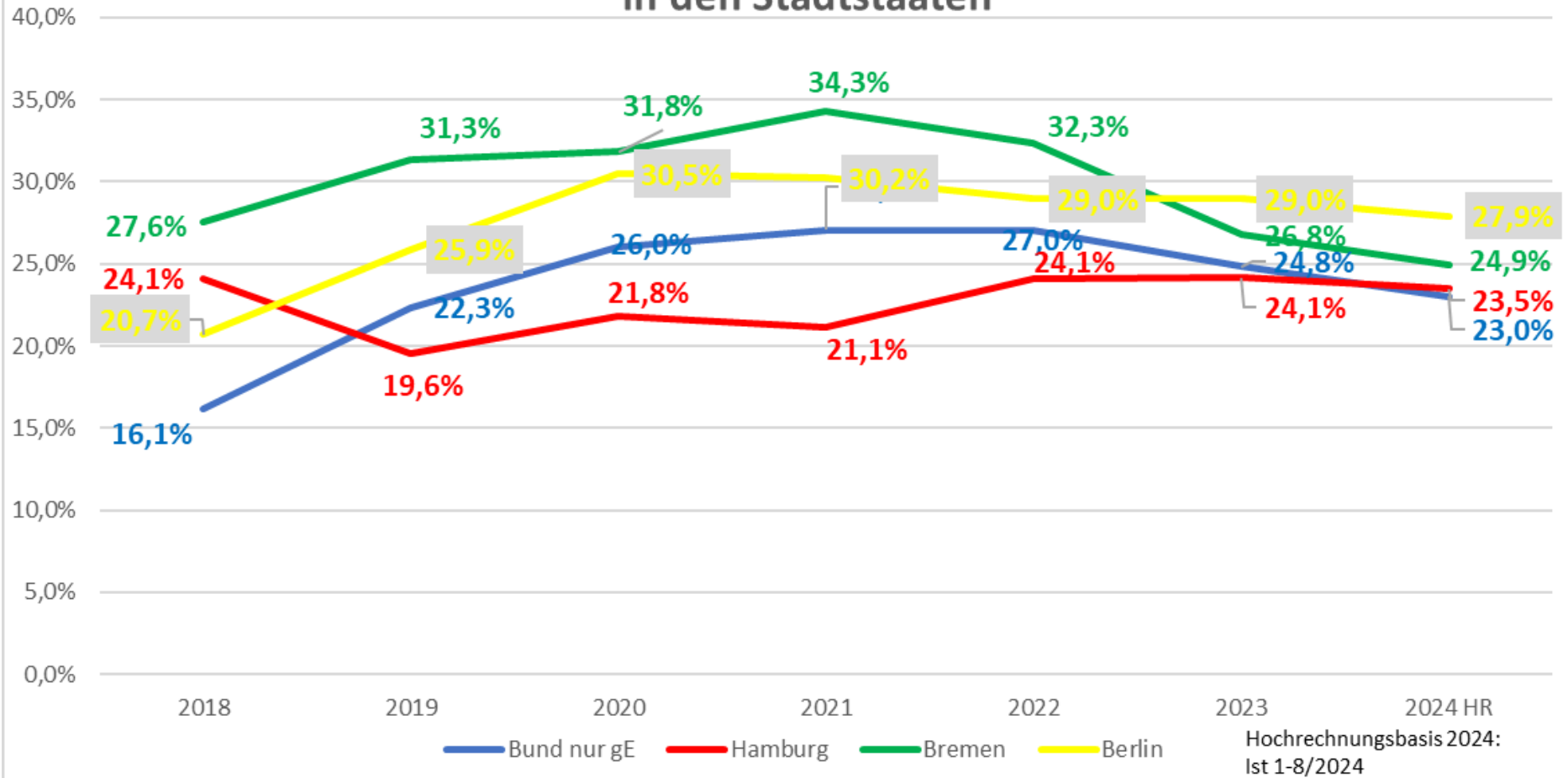


LAG Arbeit Hamburg

Landesarbeitsgemeinschaft Arbeit Hamburg e.V.

c/o Alraune gGmbH, Schreyerring 27, 22309 Hamburg

Anteil der Ist-Ausgaben für beschäftigungschaffende Maßnahmen an den gesamten Ist-Eingliederungsleistungen (EGL) in den Stadtstaaten



LAG Arbeit Hamburg

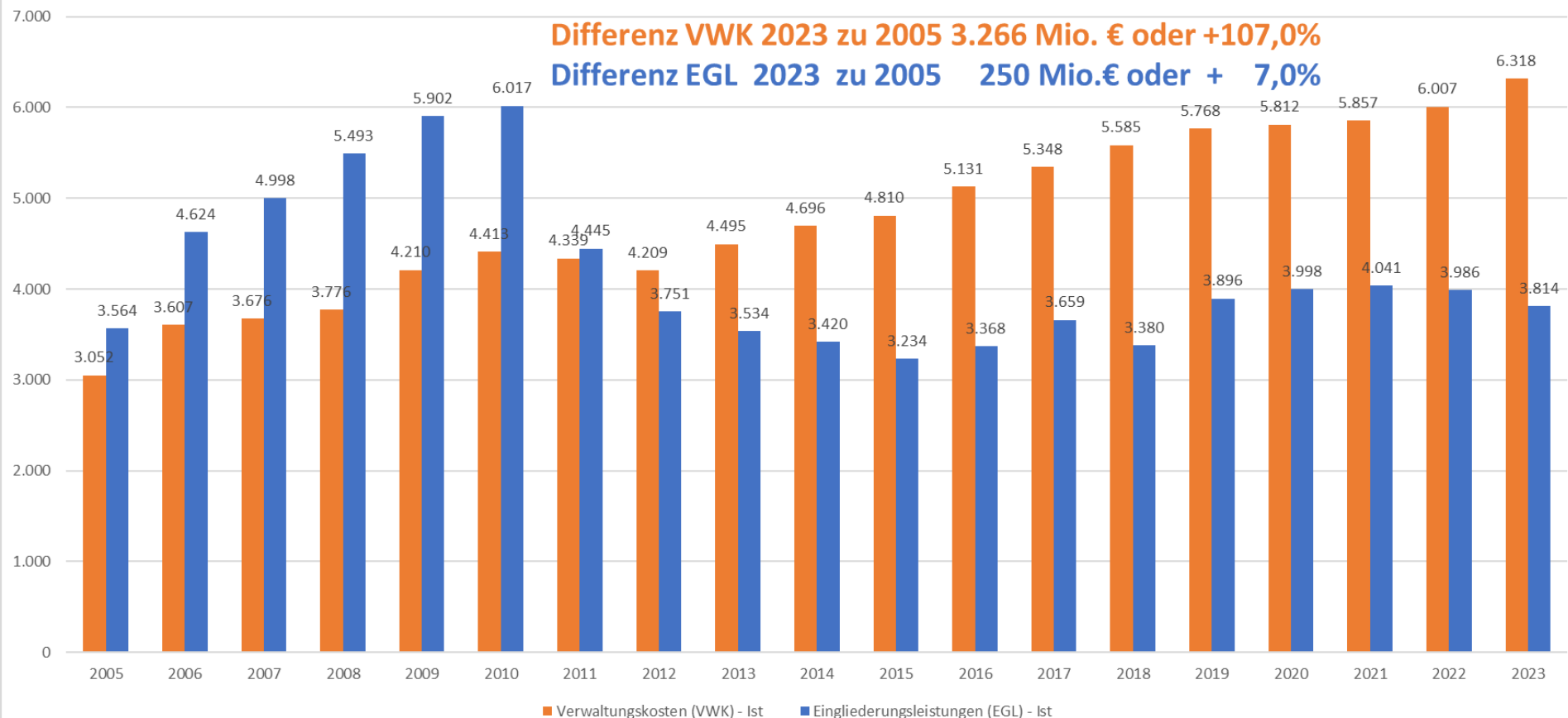
Landesarbeitsgemeinschaft Arbeit Hamburg e.V.

c/o Alraune gGmbH, Schreyerring 27, 22309 Hamburg

Bundesanteil an **Verwaltungskosten (VWK)** und **Eingliederungsleistungen (EGL)** im SGB II in Deutschland 2005 - 2023 in Mio. €

Differenz VWK 2023 zu 2005 3.266 Mio. € oder +107,0%

Differenz EGL 2023 zu 2005 250 Mio.€ oder + 7,0%



https://biaj.de/images/2024-07_03_biaj-tabelle_soll-ist-ausgaben-egl-vwk-bund_sgb-ii_2005-2023-24.pdf



LAG Arbeit Hamburg

Landesarbeitsgemeinschaft Arbeit Hamburg e.V.

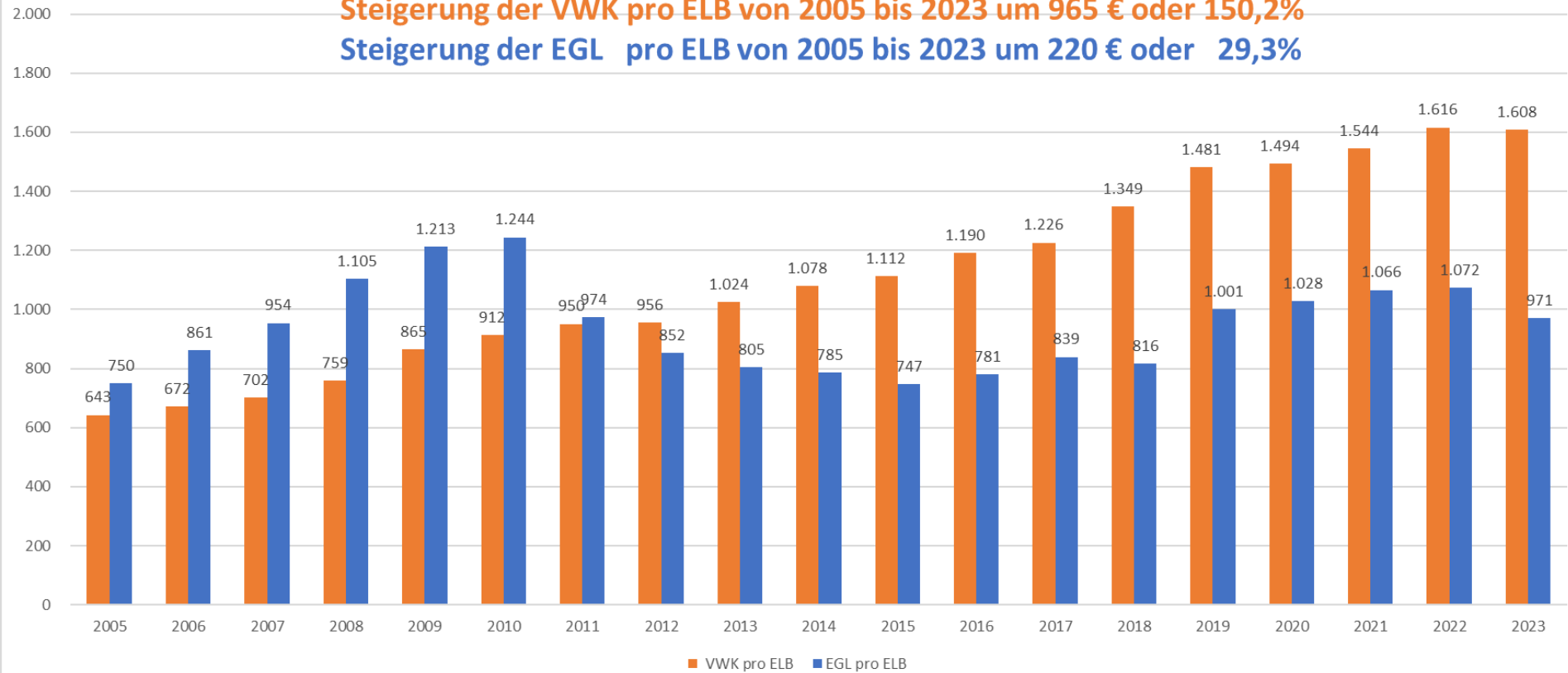
c/o Alraune gGmbH, Schreyerring 27, 22309 Hamburg

Bundesanteil an **Verwaltungskosten (VWK)** und **Eingliederungsleistungen (EGL)** im SGB II pro erwerbsfähigen Leistungsberechtigten (ELB) in Deutschland 2005 - 2023

in €

Steigerung der VWK pro ELB von 2005 bis 2023 um 965 € oder 150,2%

Steigerung der EGL pro ELB von 2005 bis 2023 um 220 € oder 29,3%



https://biaj.de/images/2024-07_03_biaj-tabelle_soll-ist-ausgaben-egl-vwk-bund-sgb-ii_2005-2023-24.pdf



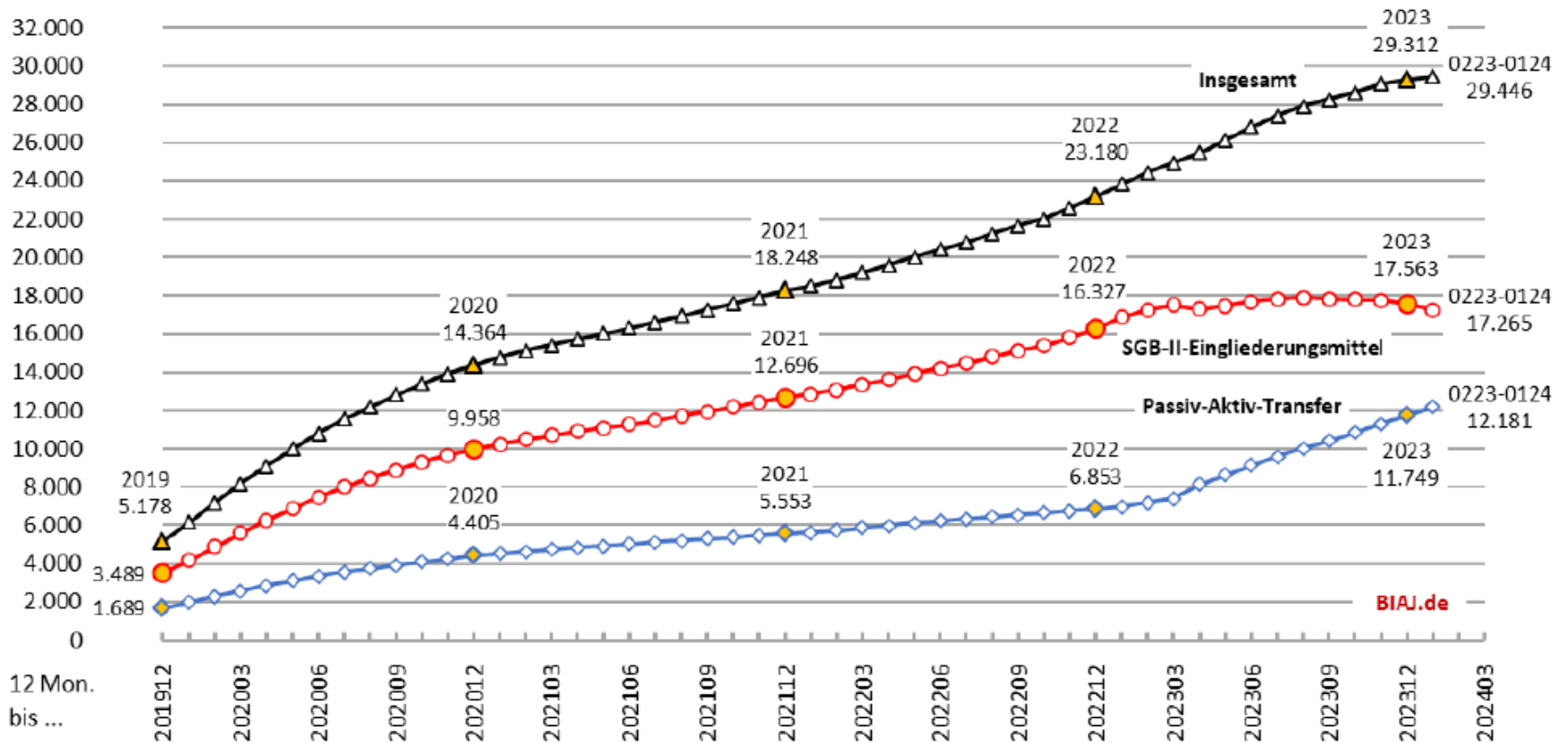
LAG Arbeit Hamburg

Landesarbeitsgemeinschaft Arbeit Hamburg e.V.

c/o Alraune gGmbH, Schreyerring 27, 22309 Hamburg

Ausgaben des Jobcenters Hamburg für "Teilhabe am Arbeitsmarkt" (§ 16i SGB II) - 2019 bis Januar 2024
insgesamt und davon "SGB-II-Eingliederungsmittel" und Mittel aus dem "Passiv-Aktiv-Transfer"
 gleitende Jahressumme in 1.000 Euro

BIAJ-Abb. 4
HH



Quelle: Bundesagentur für Arbeit, Ausgaben für Leistungen nach dem Zweiten Buch Sozialgesetzbuch in regionaler Übersicht - (ANBA-Übersicht), monatlich (Iff.); eigene Berechnungen

Bremer Institut für Arbeitsmarktforschung und Jugendberufshilfe (BIAJ.de), 28.02.2024

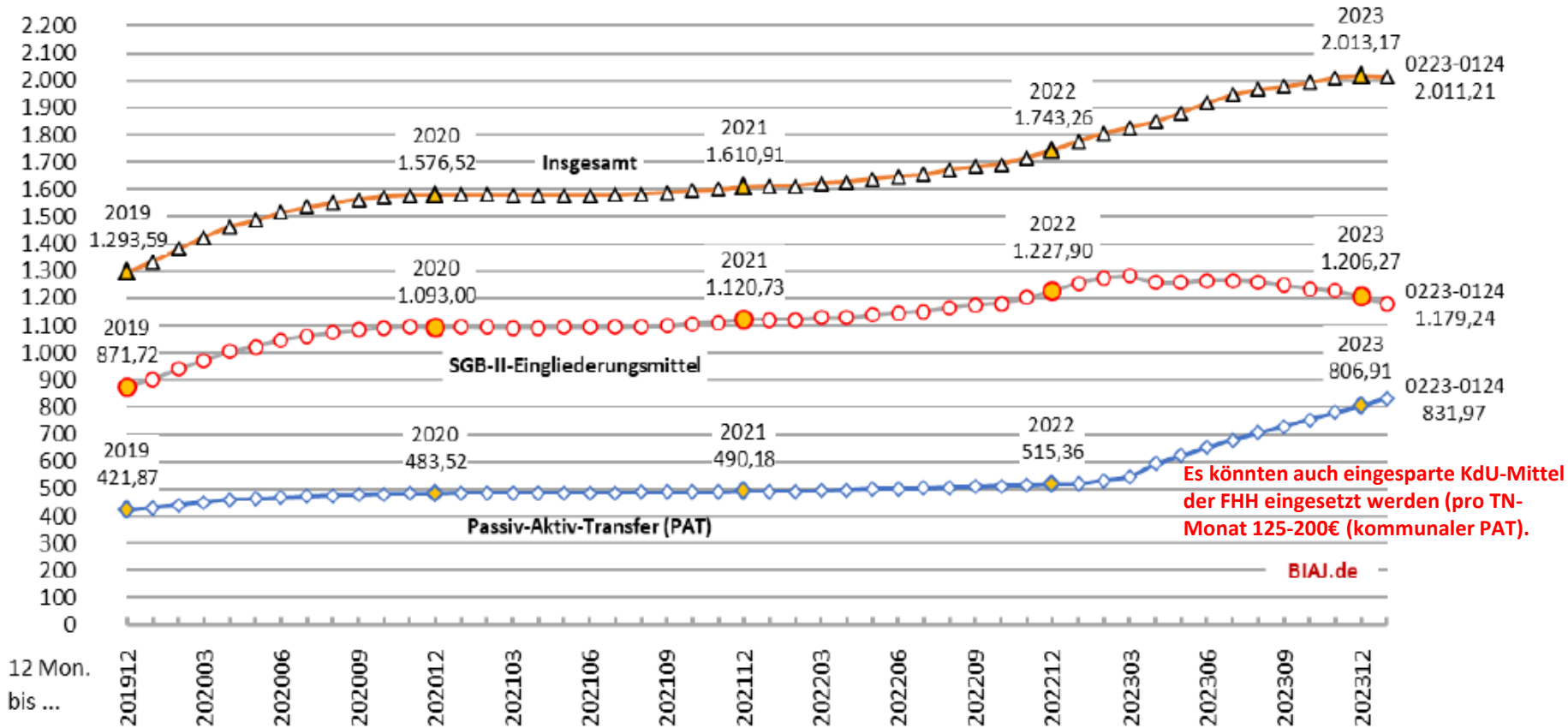


LAG Arbeit Hamburg

Landesarbeitsgemeinschaft Arbeit Hamburg e.V.

c/o Alraune gGmbH, Schreyerring 27, 22309 Hamburg

Ausgaben pro TN-Monat für "Teilhabe am Arbeitsmarkt" (§ 16i SGB II) - Jobcenter Hamburg - 2019 bis Januar 2024 **BIAJ-Abb. 5**
HH
insgesamt und davon "SGB-II-Eingliederungsmittel" und Mittel aus dem "Passiv-Aktiv-Transfer"- Euro pro TN-Monat



Es könnten auch eingesparte KdU-Mittel der FHH eingesetzt werden (pro TN-Monat 125-200€ (kommunaler PAT)).

Quelle: Bundesagentur für Arbeit, a) Ausgaben für Leistungen nach dem Zweiten Buch Sozialgesetzbuch in regionaler Übersicht - (ANBA-Übersicht), monatlich (lfd.);
 b) Arbeitsmarktpolitische Instrumente (Zeitreihe Monatszahlen; November 2023 - Januar 2024: vorläufig); eigene Berechnungen
 Bremer Institut für Arbeitsmarktforschung und Jugendberufshilfe (BIAJ.de), 28.02.2024



LAG Arbeit Hamburg

Landesarbeitsgemeinschaft Arbeit Hamburg e.V.

c/o Alraune gGmbH, Schreyerring 27, 22309 Hamburg