

LAG Arbeit Hamburg,
15.07.2024

Rahmendaten zur öffentlich geförderten Beschäftigung im Bund und in Hamburg



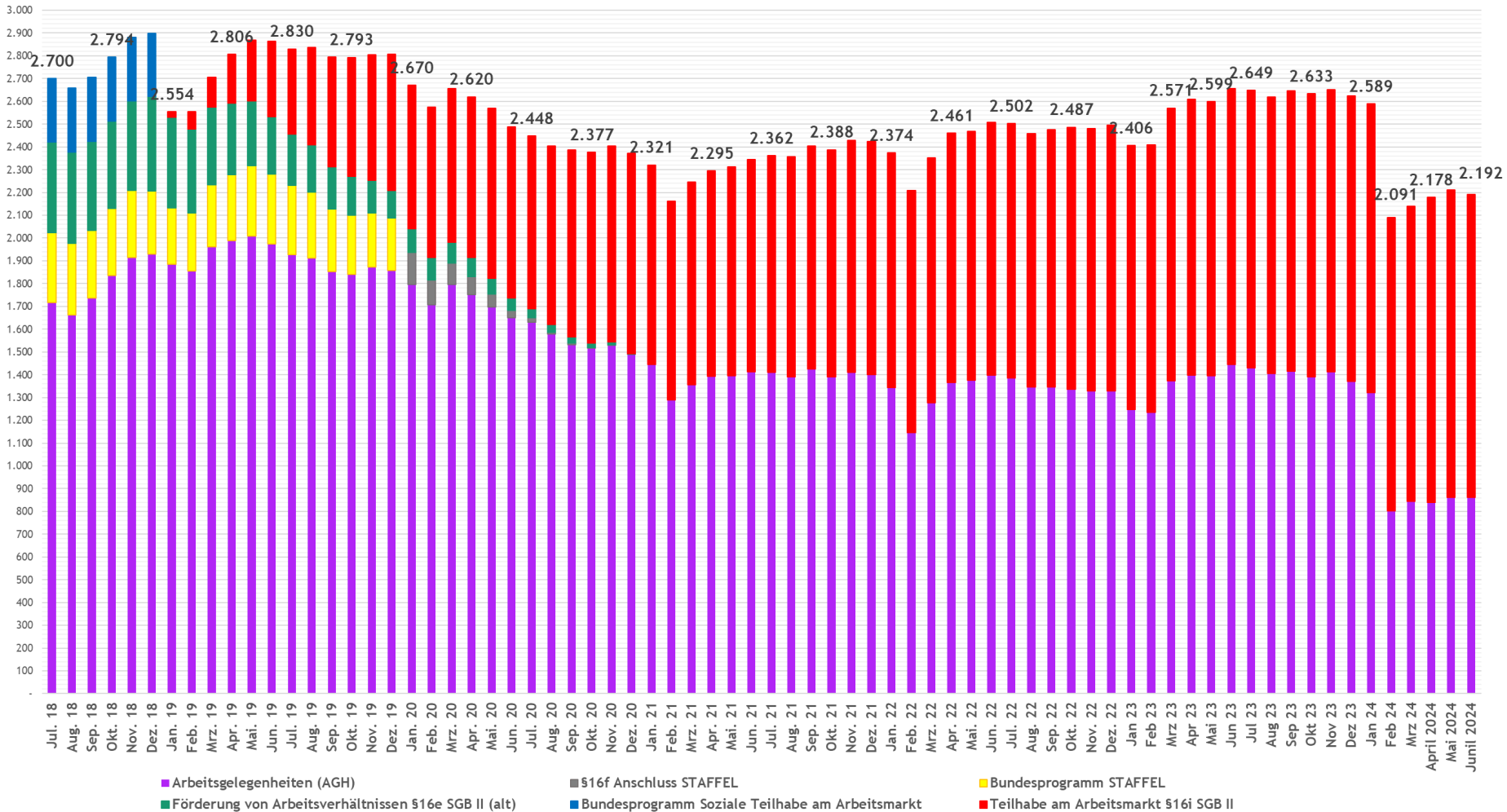
LAG Arbeit Hamburg

Landesarbeitsgemeinschaft Arbeit Hamburg e.V.

c/o Alraune gGmbH, Schreyerring 27, 22309 Hamburg

Entwicklung `Beschäftigung schaffende Maßnahmen` (BSM) in Hamburg insgesamt August 2018 - Juni 2024

Quelle: Statistik der Bundesagentur für Arbeit, Teilnehmende in ausgewählten arbeitsmarktpolitischen Instrumenten)



LAG Arbeit Hamburg

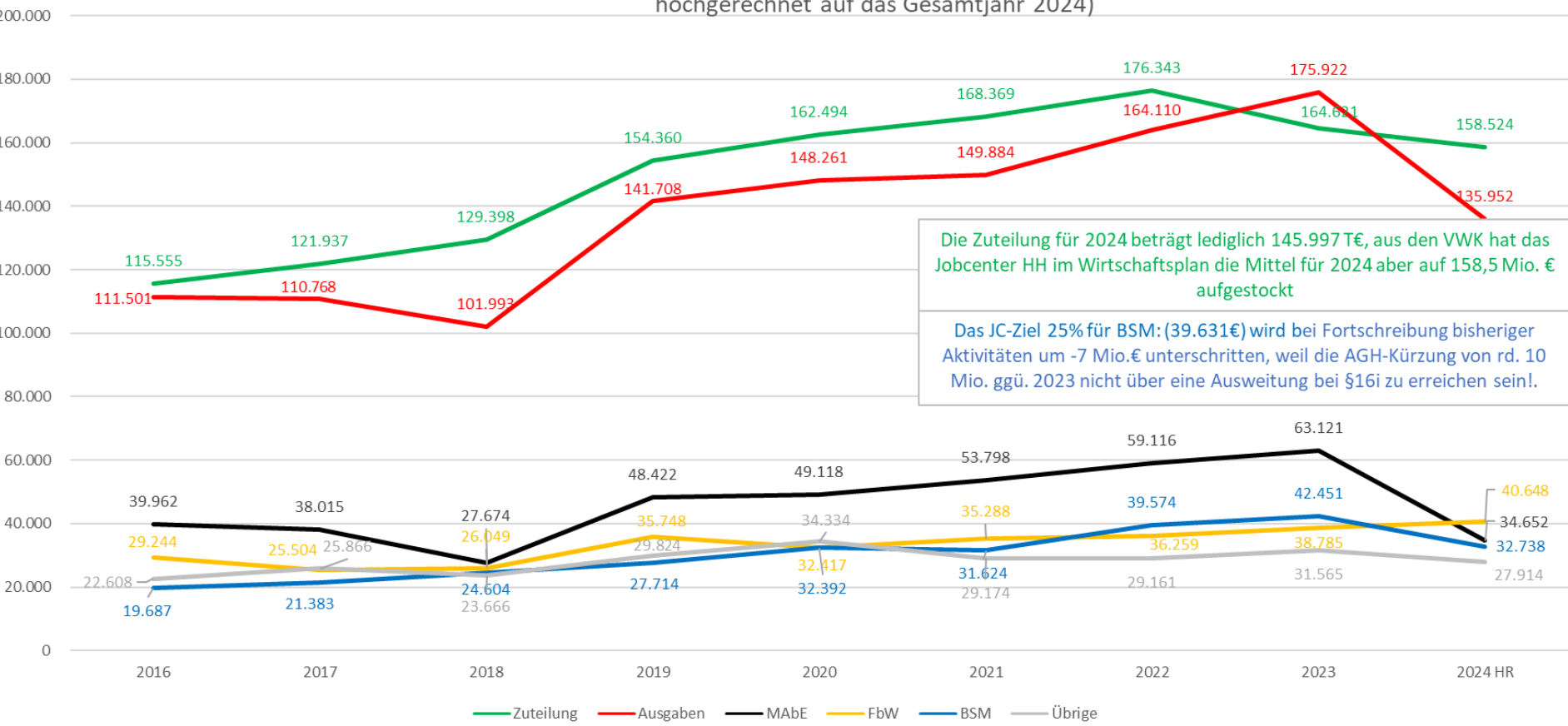
Landesarbeitsgemeinschaft Arbeit Hamburg e.V.

c/o Alraune gGmbH, Schreyerring 27, 22309 Hamburg

Entwicklung der Eingliederungsleistungen (EGL) des Jobcenters Hamburg 2016-2024

Quelle: BA-Statistik Ausgaben für Leistungen nach dem SGB II (ANBA-Übersicht - Dezember 2023. 2024 Ist 1-6/24 hochgerechnet auf das Gesamtjahr 2024)

In T€



Die Zuteilung für 2024 beträgt lediglich 145.997 T€, aus den VWK hat das Jobcenter HH im Wirtschaftsplan die Mittel für 2024 aber auf 158,5 Mio. € aufgestockt

Das JC-Ziel 25% für BSM: (39.631€) wird bei Fortschreibung bisheriger Aktivitäten um -7 Mio.€ unterschritten, weil die AGH-Kürzung von rd. 10 Mio. ggü. 2023 nicht über eine Ausweitung bei §16i zu erreichen sein!

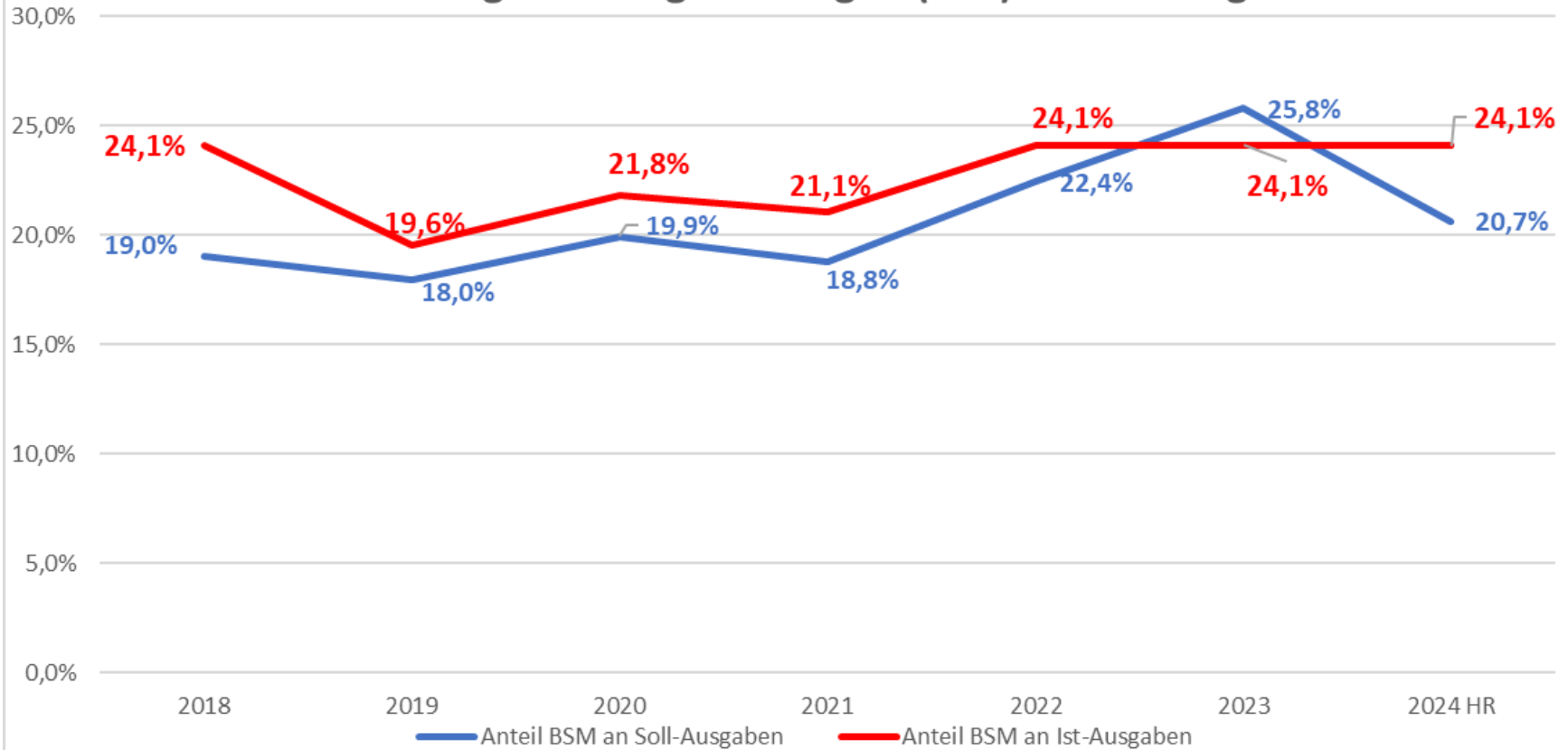


LAG Arbeit Hamburg

Landesarbeitsgemeinschaft Arbeit Hamburg e.V.

c/o Alraune gGmbH, Schreyerring 27, 22309 Hamburg

Anteil der Ist-Ausgaben für beschäftigungschaffende Maßnahmen (BSM) an den gesamten Ist- und Soll-Eingliederungsleistungen (EGL) in Hamburg

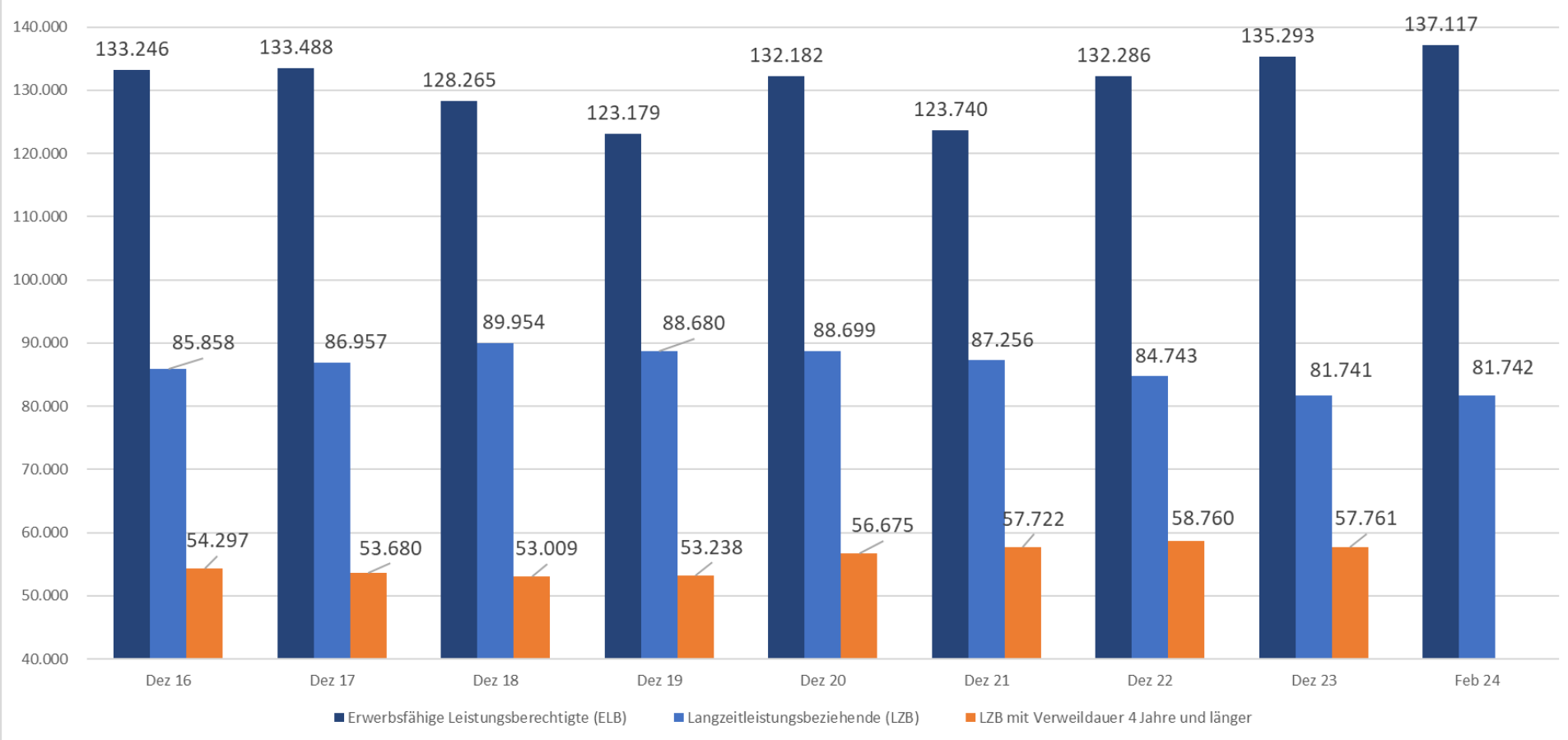


LAG Arbeit Hamburg

Landesarbeitsgemeinschaft Arbeit Hamburg e.V.

c/o Alraune gGmbH, Schreyerring 27, 22309 Hamburg

Erwerbsfähige Leistungsberechtigte (ELB), Langzeitleistungsbeziehende (LZB) und LZB mit Verweildauer 4 Jahre und länger in Hamburg



Langzeitarbeitslose im Jahresdurchschnitt (darunter 4 Jahre und länger):

**2016: 20.904
(3.647)**

**2023: 22.218
(4.262)**



LAG Arbeit Hamburg

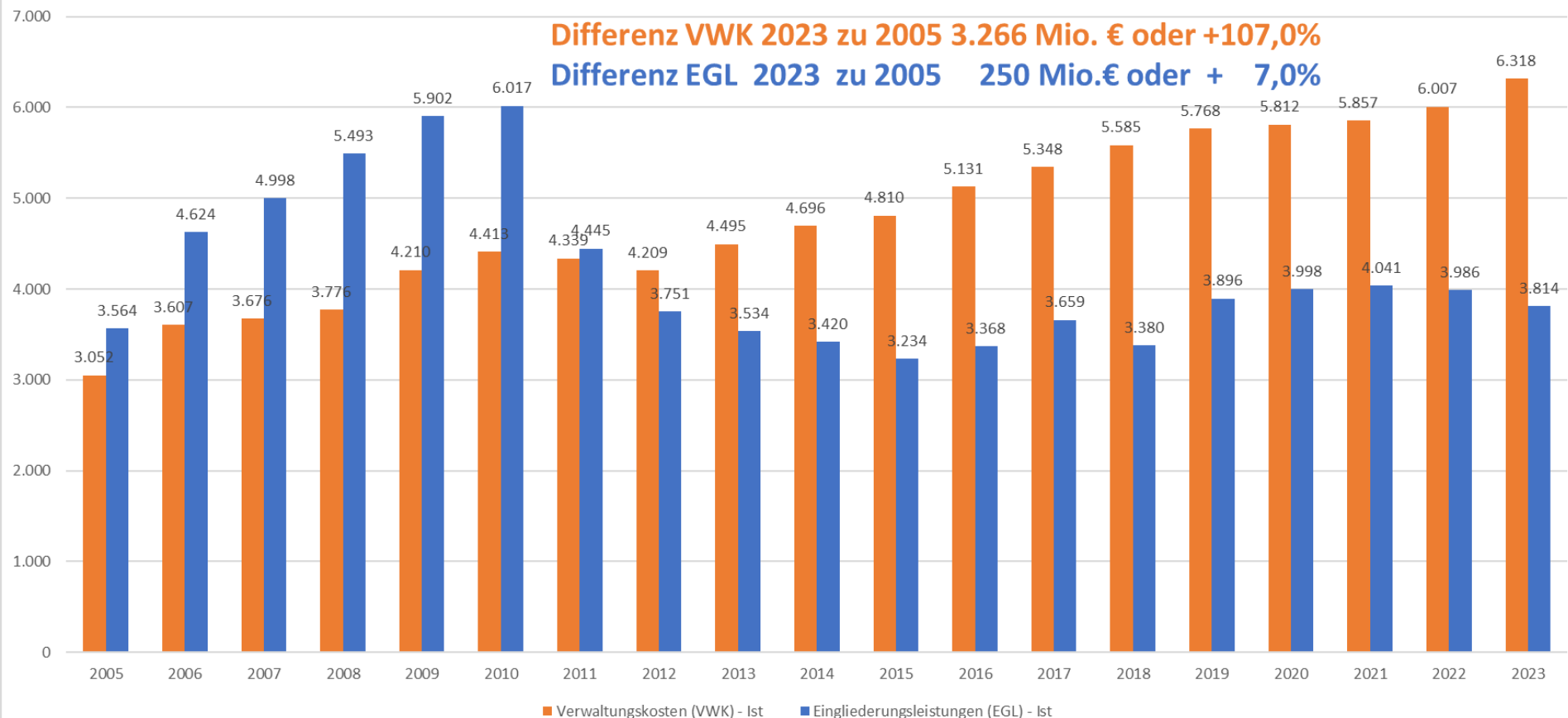
Landesarbeitsgemeinschaft Arbeit Hamburg e.V.

c/o Alraune gGmbH, Schreyerring 27, 22309 Hamburg

Bundesanteil an **Verwaltungskosten (VWK)** und **Eingliederungsleistungen (EGL)** im SGB II in Deutschland 2005 - 2023 in Mio. €

Differenz VWK 2023 zu 2005 **3.266 Mio. € oder +107,0%**

Differenz EGL 2023 zu 2005 **250 Mio.€ oder + 7,0%**



https://biaj.de/images/2024-07_03_biaj-tabelle_soll-ist-ausgaben-egl-vwk-bund_sgb-ii_2005-2023-24.pdf



LAG Arbeit Hamburg

Landesarbeitsgemeinschaft Arbeit Hamburg e.V.

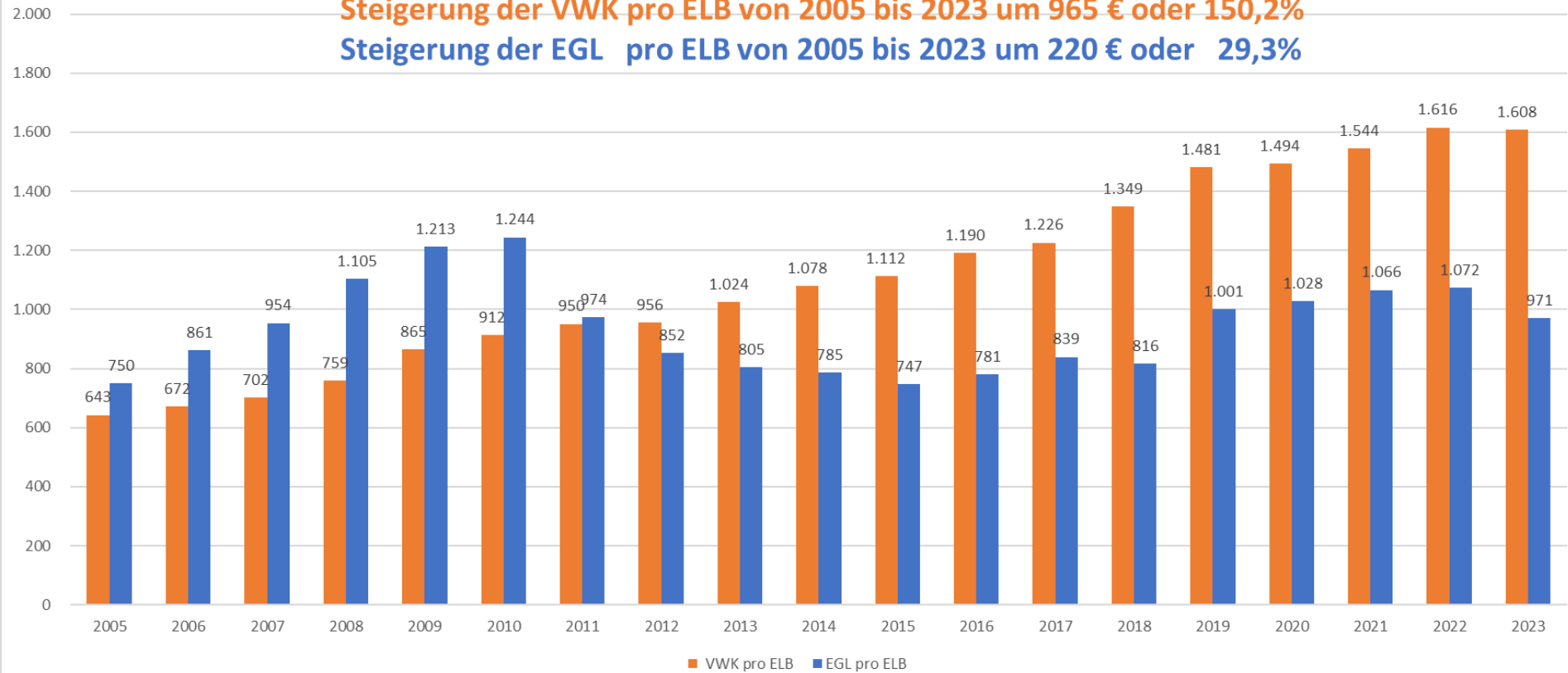
c/o Alraune gGmbH, Schreyerring 27, 22309 Hamburg

Bundesanteil an **Verwaltungskosten (VWK)** und **Eingliederungsleistungen (EGL)** im SGB II pro erwerbsfähigen Leistungsberechtigten (ELB) in Deutschland 2005 - 2023

in €

Steigerung der VWK pro ELB von 2005 bis 2023 um 965 € oder 150,2%

Steigerung der EGL pro ELB von 2005 bis 2023 um 220 € oder 29,3%



https://biaj.de/images/2024-07_03_biaj-tabelle_soll-ist-ausgaben-egl-vwk-bund-sgb-ii_2005-2023-24.pdf



LAG Arbeit Hamburg

Landesarbeitsgemeinschaft Arbeit Hamburg e.V.

c/o Alraune gGmbH, Schreyerring 27, 22309 Hamburg